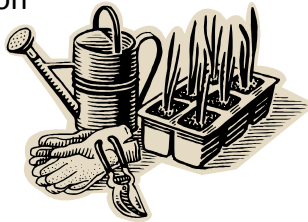


Was?

Ziel des Gartens ist die Begegnung, der Austausch und die Verständigung von Frauen unterschiedlicher ethnischer und kultureller Herkunft und damit eines guten Miteinanders in Eberbach.

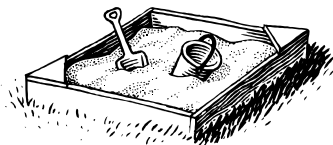
Dieses gegenseitige Kennenlernen fällt beim gemeinsamen Arbeiten, Feste feiern oder dem Austausch von eigenen Kenntnissen besonders leicht.



Dabei soll die ökologische Gartenbewirtschaftung eine besondere Rolle spielen.

Ebenso werden regelmäßig Fortbildungsveranstaltungen durchgeführt.

Der Garten besteht aus unterschiedlichen Bereichen: eigenständigen Bewirtschaftungsflächen (= Parzellen), einem Spielbereich für Kinder und einer Wiese.



Außerdem gibt es eine große Hütte, in der die notwendigen Gartengeräte und das Material aufbewahrt werden.

Kim?

Bahçe'nin imkanlarından faydalanmak isteyen her kadın katılabilir. Burada kendi alanını ekip biçmek mümkündür. Bunun için gerekli olan aletleri ve suyu alabilme imkanı vardır. Kadınlar elde edikleri ürünleri istedikleri gibi kullanabilirler.

Bahçe'ye kendi alanını ekip biçmeyen kadınlar da gönülden davetlidir.

Ne?

Bahçe'nin amacı, farklı kök ve kültürlerden gelen kadınların birbirleriyle karşılaşp tanışmasını, düşünce alış verişini ve böylece Eberbach'ta güzel bir birlikteliği sağlamaktır. Karşılıklı tanışma, özellikle beraber çalışmada, kutlanan şenliklerde ve bilgi deęiş tokuşunda daha kolaydır. Burada ekoljik bahçecilik önemli bir rol oynamaktadır. Aynı şekilde düzenli olarak „bilgi geliştirme kursları“ yapılacaktır.

Bahçe deęişik bölümlerden oluşmaktadır: kendi ekip biçmeye özgü alanlar (=parseller), çocuklar için oyun alanı ve yeşil alan.

Ayrıca gerekli olan bahçe alet ve malzemelerinin bulunduğu büyük bir kulübe de bulunmaktadır.

Nerede?

Bahçe, Pleutersbach yönüne giden bisiklet yolunun yanında „Au – Spor ve Eğlenece alanlarında bulunmaktadır.

En yakın otobüs durağı, Pleutersbacher Straße'deki „Schwimmbad“ durağıdır.

Что?

Цель сада это встреча, обмен и взаимопонимание женщин разных культур и происхождения для успешной совместной жизни друг с другом в городе Ебербах.

Взаимное знакомство происходит во время совместной работы, праздников и обмене опытом особенно легко.

При этом экологическое садоводство играет особенную роль.

Также должны регулярно проводиться образовательные семинары.

Сад состоит из разных частей: самостоятельных садовых участков, детской площадки и лужайки. Кроме того имеется помещения для хранения садовых инструментов.

КТО?

Принимать участие может любая женщина. Есть возможность самостоятельно обрабатывать участок земли. Можно использовать имеющиеся инструменты и воду.

Собранный урожай может быть использован для собственного потребления.

Женщины не желающие заниматься садоводством также сердечно приглашаются.

Где?

Садоводство находится на спортивном участке „Au“, на Radweg в сторону Pleutersbach. Рядом находится Heilkräutergarten.

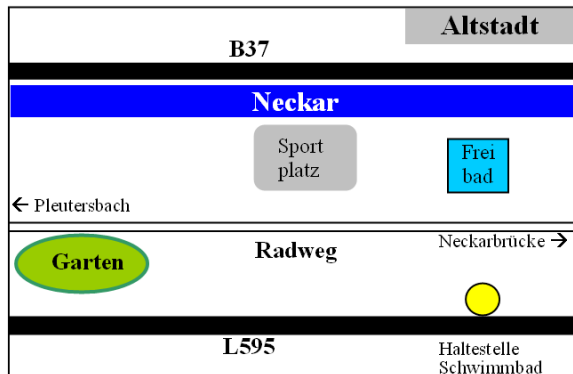
Следующая автобусная остановка „Schwimmbad“ находится на Pleutersbacher Straße.



Wo?

Der Garten befindet sich im Sport- und Freizeitgelände „Au“, direkt am Radweg in Richtung Pleutersbach. Daneben liegt der Heilkräutergarten.

Die nächste Bushaltestelle ist in der Pleutersbacher Straße „Schwimmbad“.



Wer?

Mitmachen kann jede Frau, die das Angebot des Gartens nutzen möchte.

Es besteht die Möglichkeit, eine eigene Fläche zu bewirtschaften, dabei werden die nötigen Gerätschaften und das Wasser zur Verfügung gestellt. Die Erzeugnisse können von den Frauen selbständig verwendet werden.

Aber auch alle Frauen, die keine eigene Fläche bewirtschaften möchten, sind herzlich eingeladen!

Kontakt:

Doris Lenz
König-Heinrich-Str. 18
69412 Eberbach
Tel: 06271/8467616

Laura Kälberer
Begonienweg 8
69412 Eberbach
Tel: 06271/1451

Ruth Grabara
Tannenhalde 5
69412 Eberbach
Tel: 06271/72596

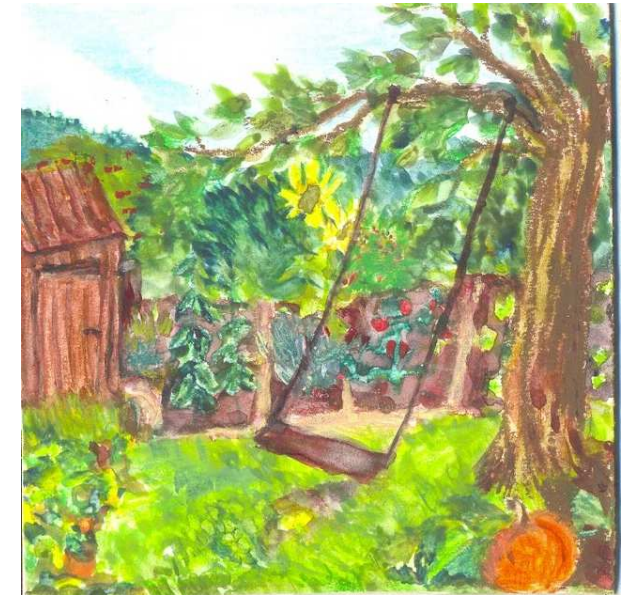
Spendenkonten:

Sparkasse Neckartal-Odenwald
BLZ 674 500 48
Konto 100 122 1108

Volksbank Neckartal
BLZ 67291700
Konto 266 46 901



„Der Garten ist ein Ort,
wo die Seele zu Hause ist.“



Interkultureller

Garten

Eberbach e.V.